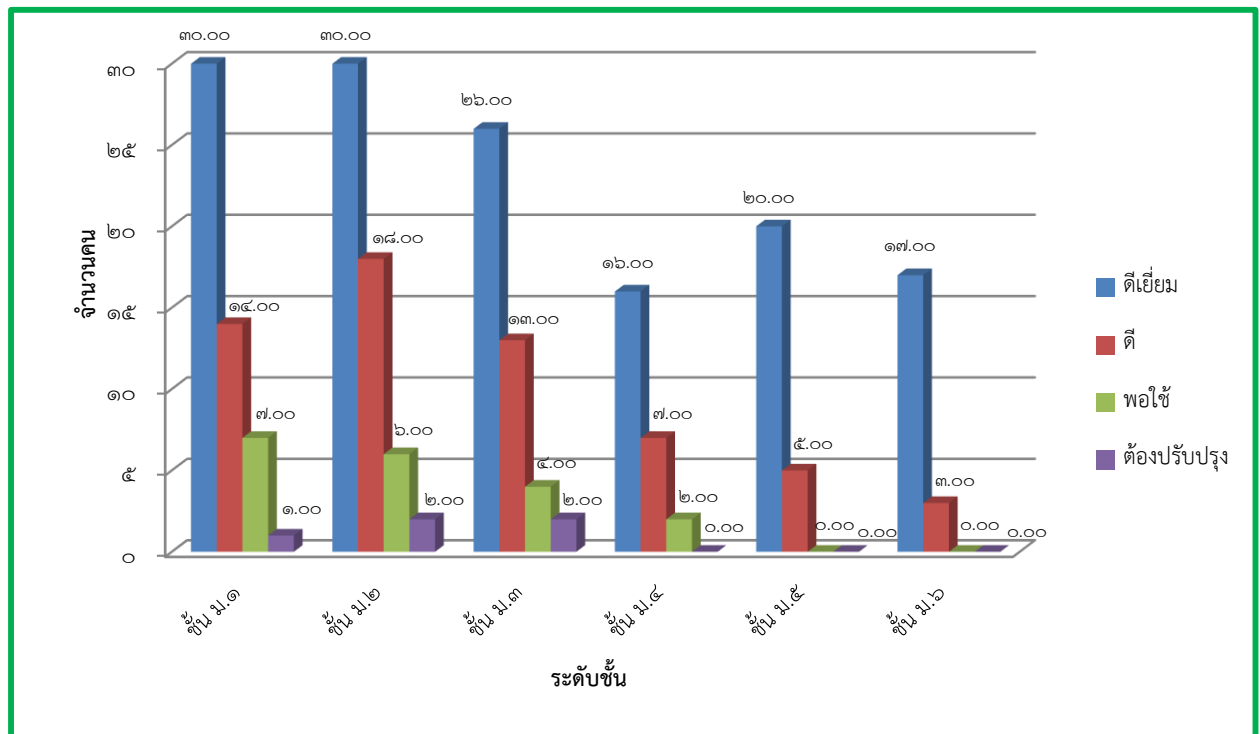


รายงานผลการประเมินสมรรถนะที่สำคัญของผู้เรียน
ปีการศึกษา ๒๕๖๓

จำนวนนักเรียนที่ประเมินสมรรถนะที่สำคัญของผู้เรียน

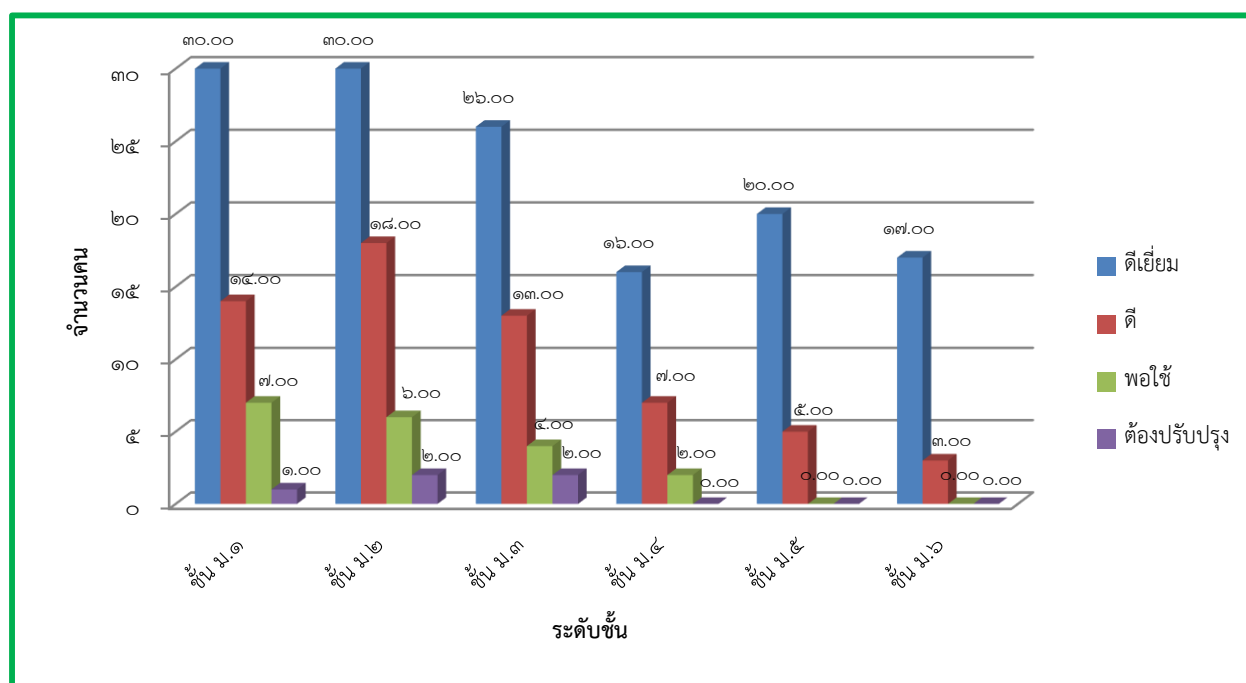
สมรรถนะด้านที่ ๑ ความสามารถในการสื่อสาร

ระดับชั้น	ระดับคุณภาพ			
	ดีเยี่ยม	ดี	พอใช้	ต้องปรับปรุง
ชั้น ม.๑	๓๐.๐๐	๑๔.๐๐	๗.๐๐	๑.๐๐
ชั้น ม.๒	๓๐.๐๐	๑๘.๐๐	๖.๐๐	๒.๐๐
ชั้น ม.๓	๒๖.๐๐	๑๓.๐๐	๔.๐๐	๒.๐๐
ชั้น ม.๔	๑๖.๐๐	๗.๐๐	๒.๐๐	๐.๐๐
ชั้น ม.๕	๒๐.๐๐	๕.๐๐	๐.๐๐	๐.๐๐
ชั้น ม.๖	๑๗.๐๐	๓.๐๐	๐.๐๐	๐.๐๐



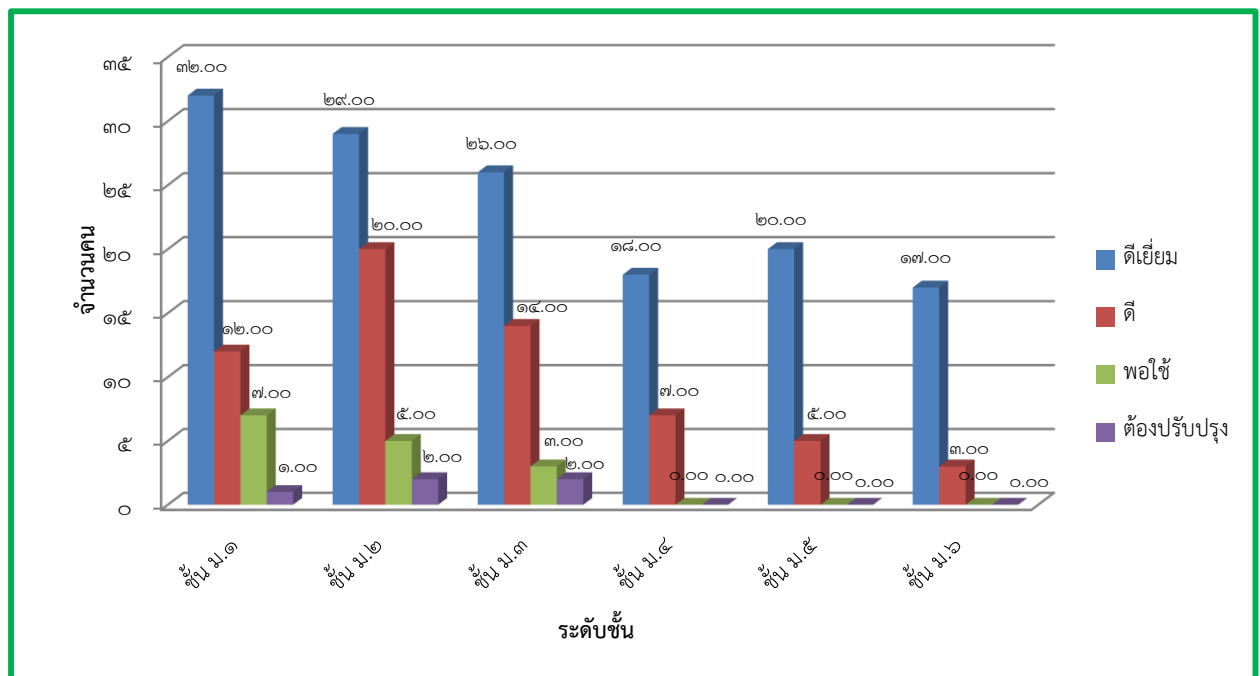
สมรรถนะด้านที่ ๒ ความสามารถในการคิด

ระดับชั้น	ระดับคุณภาพ			
	ดีเยี่ยม	ดี	พอใช้	ต้องปรับปรุง
ชั้น ม.๑	๓๐.๐๐	๑๔.๐๐	๗.๐๐	๑.๐๐
ชั้น ม.๒	๓๐.๐๐	๑๘.๐๐	๖.๐๐	๒.๐๐
ชั้น ม.๓	๒๖.๐๐	๑๓.๐๐	๔.๐๐	๒.๐๐
ชั้น ม.๔	๑๖.๐๐	๗.๐๐	๒.๐๐	๐.๐๐
ชั้น ม.๕	๒๐.๐๐	๕.๐๐	๐.๐๐	๐.๐๐
ชั้น ม.๖	๑๗.๐๐	๓.๐๐	๐.๐๐	๐.๐๐



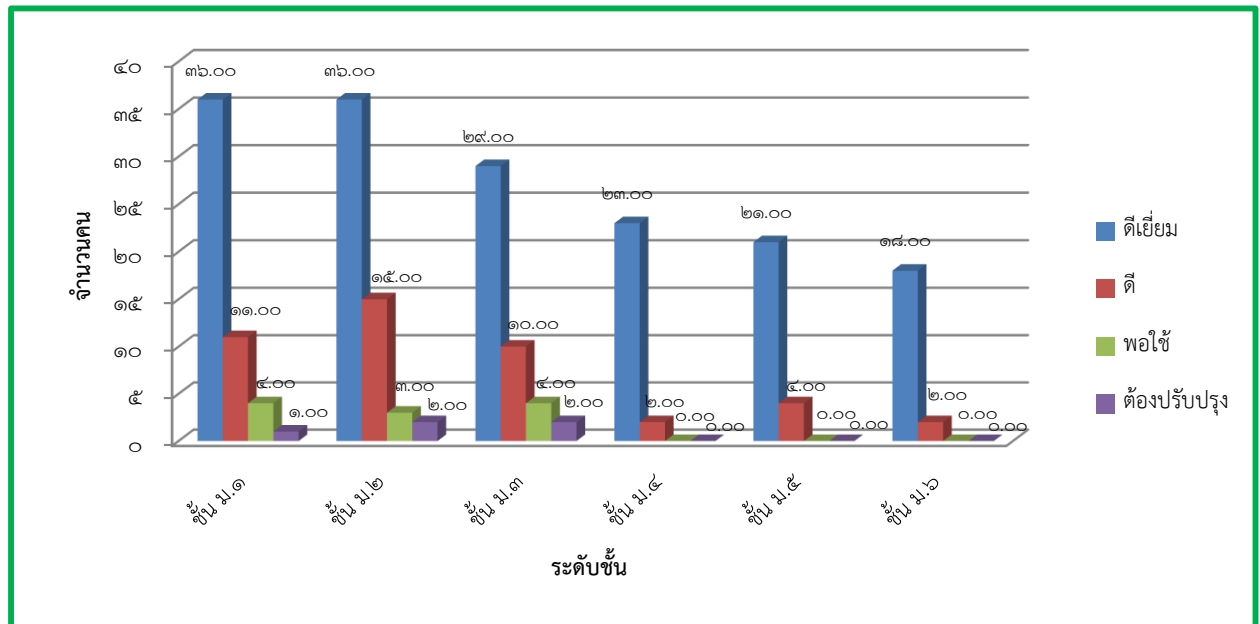
สมรรถนะด้านที่ ๓ ความสามารถในการแก้ปัญหา

ระดับชั้น	ระดับคุณภาพ			
	ดีเยี่ยม	ดี	พอใช้	ต้องปรับปรุง
ชั้น ม.๑	๓๒.๐๐	๑๒.๐๐	๗.๐๐	๑.๐๐
ชั้น ม.๒	๒๙.๐๐	๒๐.๐๐	๕.๐๐	๒.๐๐
ชั้น ม.๓	๒๖.๐๐	๑๔.๐๐	๓.๐๐	๒.๐๐
ชั้น ม.๔	๑๘.๐๐	๗.๐๐	๐.๐๐	๐.๐๐
ชั้น ม.๕	๒๐.๐๐	๕.๐๐	๐.๐๐	๐.๐๐
ชั้น ม.๖	๑๗.๐๐	๓.๐๐	๐.๐๐	๐.๐๐



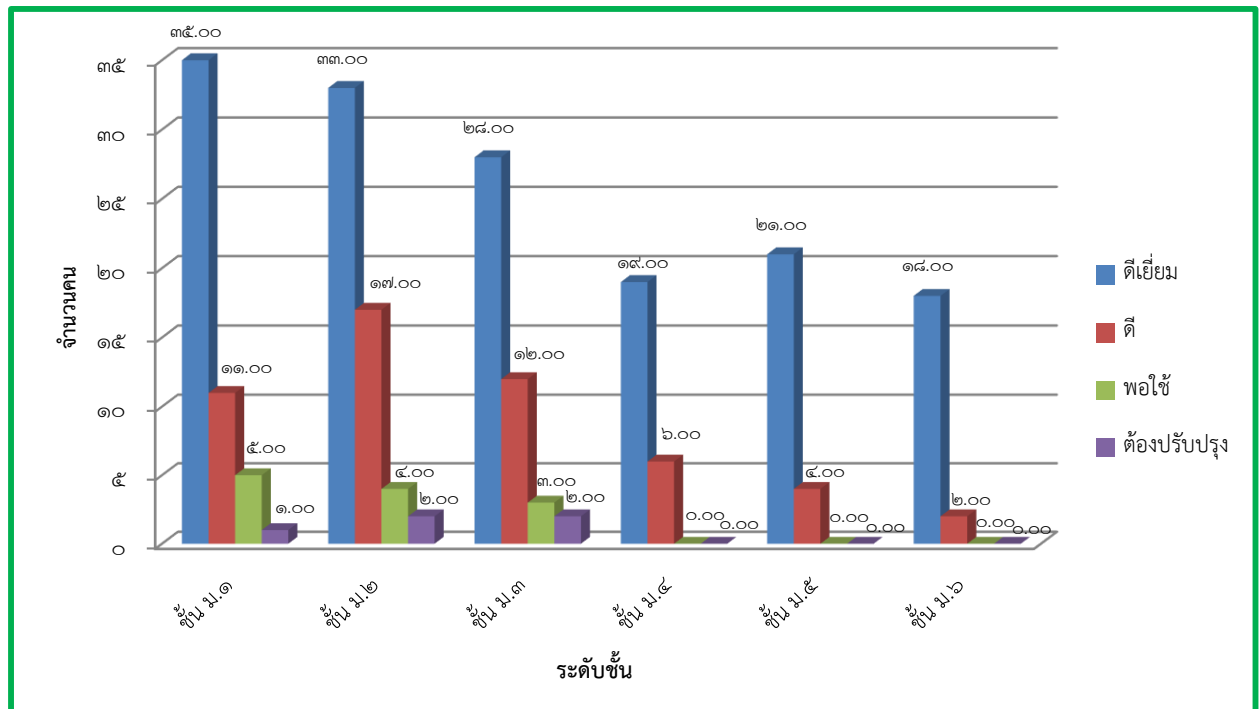
สมรรถนะด้านที่ ๔ ความสามารถในการใช้ทักษะชีวิต

ระดับชั้น	ระดับคุณภาพ			
	ดีเยี่ยม	ดี	พอใช้	ต้องปรับปรุง
ชั้น ม.๑	๓๖.๐๐	๑๑.๐๐	๔.๐๐	๑.๐๐
ชั้น ม.๒	๓๖.๐๐	๑๕.๐๐	๓.๐๐	๒.๐๐
ชั้น ม.๓	๒๙.๐๐	๑๐.๐๐	๔.๐๐	๒.๐๐
ชั้น ม.๔	๒๓.๐๐	๒.๐๐	๐.๐๐	๐.๐๐
ชั้น ม.๕	๒๑.๐๐	๔.๐๐	๐.๐๐	๐.๐๐
ชั้น ม.๖	๑๘.๐๐	๒.๐๐	๐.๐๐	๐.๐๐



สมรรถนะด้านที่ ๔ ความสามารถในการใช้เทคโนโลยี

ระดับชั้น	ระดับคุณภาพ			
	ดีเยี่ยม	ดี	พอใช้	ต้องปรับปรุง
ชั้น ม.๑	๓๕.๐๐	๑๑.๐๐	๕.๐๐	๑.๐๐
ชั้น ม.๒	๓๓.๐๐	๑๗.๐๐	๔.๐๐	๒.๐๐
ชั้น ม.๓	๒๘.๐๐	๑๒.๐๐	๓.๐๐	๒.๐๐
ชั้น ม.๔	๑๙.๐๐	๖.๐๐	๐.๐๐	๐.๐๐
ชั้น ม.๕	๒๑.๐๐	๔.๐๐	๐.๐๐	๐.๐๐
ชั้น ม.๖	๑๘.๐๐	๒.๐๐	๐.๐๐	๐.๐๐



(ลงชื่อ) บุญเรียม ไชยสุทธิ ผู้รายงาน
(นางบุญเรียม ไชยสุทธิ)
ตำแหน่ง ครู วิทยฐานะ ครูชำนาญการพิเศษ